

PROJEKT
ZAGOSPODAROWANIA TERENU
11KD
SKALA 1:500

LEGENDA:

Projektowane wg odr. opracowania:

- Krawężnik betonowy 20x30cm
- Krawężnik betonowy 20x22cm
- Krawężnik betonowy 15x30cm
- Obrzeże betonowe 8x30 cm

Kanalizacja sanitarna

Wodociąg

Oświetlenie

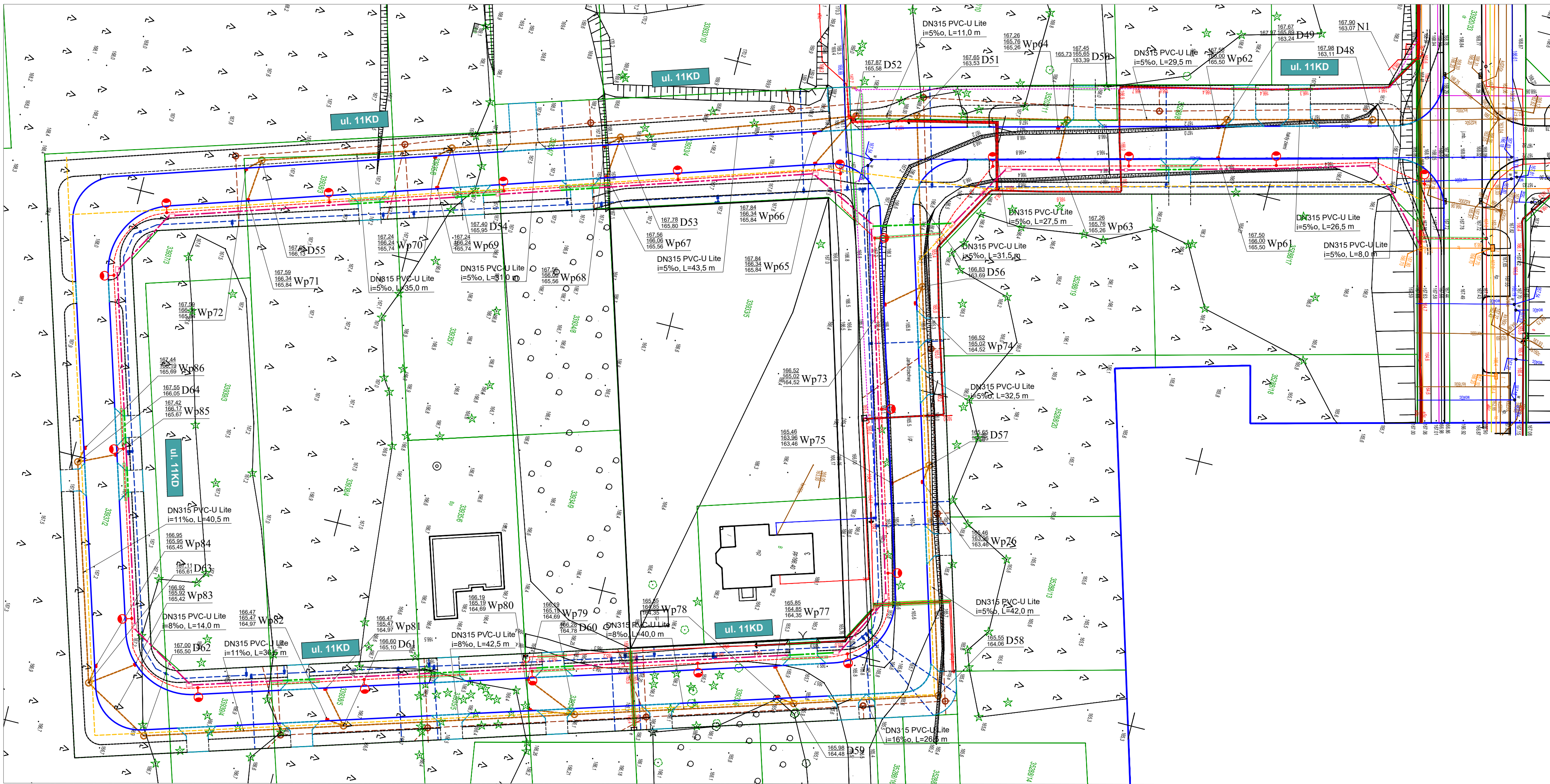
Kanał technologiczny

Projektowane:

Kanalizacja deszczowa

Przykanalik z wpustem jezdniowym

Przykanalik z wpustem krawężnikowo-jezdniowym



DROGOWIEC Sp. z o.o.

INWESTOR: Prezydent Suwałk
ul. Mickiewicza 1
16-400 Suwałki

NAZWA / OBIEKTU: Budowa ulicy 11KD (ul. J. Brzechwy), ul. 13KD (ul. H. Sienkiewicza),
ulicy 3KD, ulicy 4KD

STADIUM: Projekt wykonawczy - branża sanitarna
kanalizacja deszczowa

NAZWA RYS.: Projekt zagospodarowania terenu - 11KD

ZESPÓŁ AUTORSKI:
Branża/Projektant

SANITARNIA / PROJEKTANT:
mgr inż. Izabela Kozłowska
POL/0140/PODS/13
POL/IS/0018/14

SANITARNIA / WSPÓŁPRACA:
mgr inż. Szymon Skarżyński



Numer rys.:
1.1

Skala:
1:500

Data:
marzec 2021

Podpis:

Podpis: